

VÁLVULA FILTRO ANGULAR- PVC-U BS (POLEGADAS)

MATERIAIS

Anel de retenção e filtro: PP
Vedantes: EPDM
Corpo e restantes componentes: PVC-U

NORMALIZAÇÃO

As válvulas respeitam a norma ISO 9393.
As válvulas de colagem respeitam rigorosamente as normas EN 1452 e ISO 15493.
As válvulas de roscar respeitam rigorosamente a norma EN 10226-1 e ISO 7/1.

MONTAGEM

As válvulas de colagem: por colagem utilizando sempre colas apropriadas.
As válvulas de roscar: por roscagem conforme recomendações ISO 7/1.

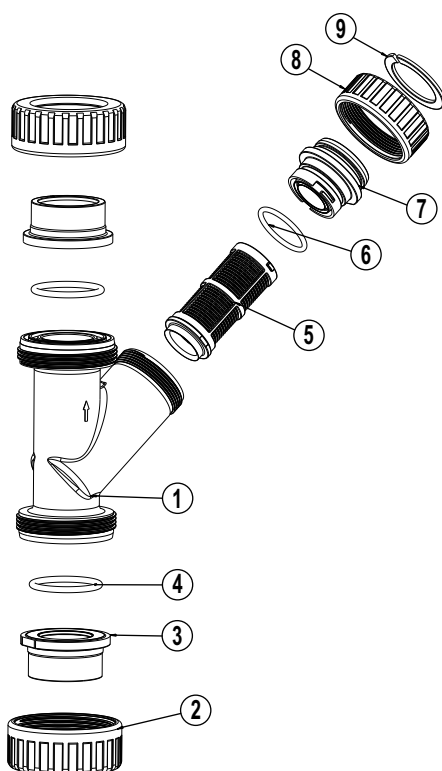
PRESSÃO DE SERVIÇO

A pressão de serviço, a título indicativo, é de 10 bar a 20°C (água), e 6bar a 40 °C (água).

INTERPRETAÇÃO DAS ABREVIATURAS

D - Diâmetro nominal
G - Diâmetro nominal da rosca
Quant - Quantidade de peças que contem cada caixa
Gr - Peso aproximado da peça em gramas
F - Caixa 39 x 30 x 12

VÁLVULA FILTRO ANGULAR- PVC-U
BS (POLEGADAS)



Nº REF.	COMPONENTE	MATERIAL	QUANT.	Nº REF.	COMPONENTE	MATERIAL	QUANT.
1	Corpo	PVC-U	1	6	O'Ring	PP	1
2	Porca	PVC-U	2	7	Tampão	PVC-U	1
3	Terminal	PVC-U	2	8	Porca Junção	PVC-U	1
4	O'ring	EPDM	2	9	Anel Retenção	PP	1
5	Filtro	PP	1				