

VÁLVULA RETENÇÃO COM ESFERA - PVC-U

MATERIAIS

Anel de retenção: PP
Esfera e Vedantes: EPDM
Corpo e restantes componentes: PVC-U

NORMALIZAÇÃO

As válvulas respeitam as normas ISO 9393 e ISO 16137.
As válvulas de colagem respeitam rigorosamente as normas EN 1452 e ISO 15493.
As válvulas de roscar respeitam rigorosamente a normas em 10226-1 e ISO 7/1.

MONTAGEM

As válvulas de colagem: por colagem utilizando sempre colas apropriadas.
As válvulas de roscar: por roscagem conforme recomendações ISO 7/1.

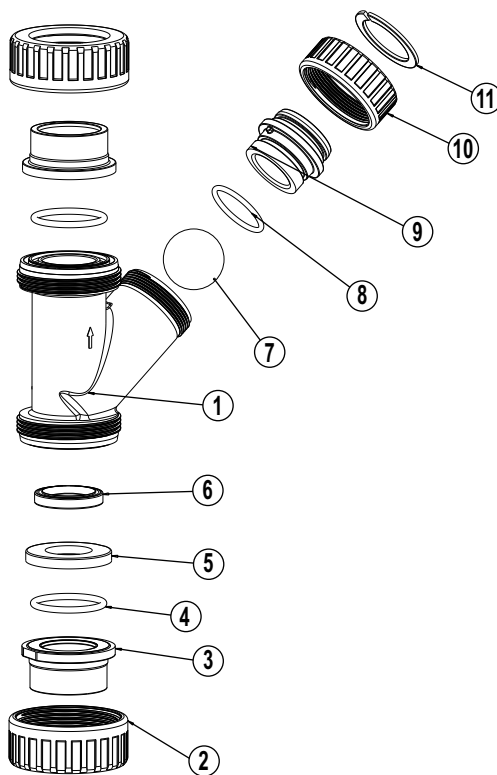
PRESSÃO DE SERVIÇO

A pressão de serviço, a título indicativo, é de 10 bar a 20°C (água) ou 6bar a 40°C.

INTERPRETAÇÃO DAS ABREVIATURAS

D - Diâmetro nominal
G - Diâmetro nominal da rosca
Quant - Quantidade de peças que contem cada caixa
Gr - Peso aproximado da peça em gramas
F - Caixa 39 x 30 x 12

VÁLVULA RETENÇÃO COM ESFERA - PVC-U



Nº REF.	COMPONENTE	MATERIAL	QUANT.	Nº REF.	COMPONENTE	MATERIAL	QUANT.
1	Corpo	PVC-U	1	7	Esfera	EPDM	1
2	Porca	PVC-U	2	8	Vedante	EPDM	1
3	Terminal	PVC-U	2	9	Tampão	PVC-U	1
4	Vedante	EPDM	2	10	Porca	PVC-U	1
5	Anel Aperto	PVC-U	1	11	Anel Retenção	PP	1
6	Vedante	EPDM	1				