

## VÁLVULA ASSENTO ANGULAR - PVC-U BS (POLEGADAS)

### MATERIAIS

Manípulo: ABS  
Colar vedação : PE  
Vedantes: EPDM  
Corpo e restantes componentes: PVC-U

### NORMALIZAÇÃO

As válvulas respeitam a norma ISO 9393.  
As válvulas de colagem respeitam rigorosamente as normas EN 1452 e ISO 15493.  
As válvulas de roscar respeitam rigorosamente a norma EN 10226-1 e ISO 7/1.

### MONTAGEM

As válvulas de colagem: por colagem utilizando sempre colas apropriadas.  
As válvulas de roscar: por roscagem conforme recomendações ISO 7/1.

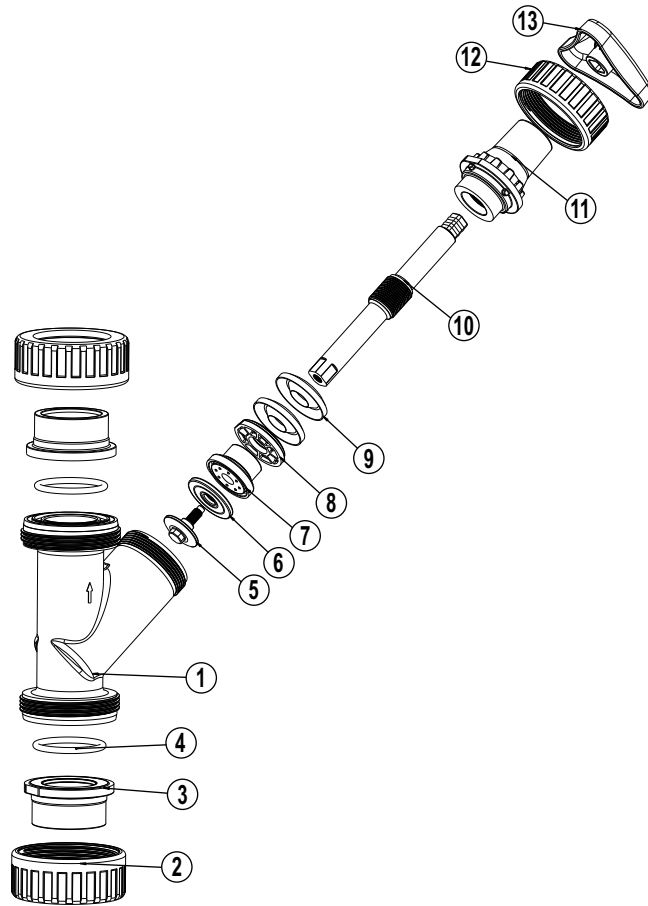
### PRESSÃO DE SERVIÇO

A pressão de serviço, a título indicativo, é de 10 bar a 20°C (água) ou 6 bar a 40° (água).

### INTERPRETAÇÃO DAS ABREVIATURAS

D - Diâmetro nominal  
G - Diâmetro nominal da rosca  
Quant - Quantidade de peças que contem cada caixa  
Gr - Peso aproximado da peça em gramas  
F - Caixa 39 x 30 x 12

VÁLVULA ASSENTO ANGULAR - PVC-U  
BS (POLEGADAS)



Nº REF.	COMPONENTE	MATERIAL	QUANT.	Nº REF.	COMPONENTE	MATERIAL	QUANT.
1	Corpo	PVC-U	1	8	Anel Batente	PVC-U	1
2	Porca	PVC-U	2	9	Colar de Vedação	PE	2
3	Terminal	PVC-U	2	10	Veio	PVC-U	1
4	Vedante	EPDM	2	11	Porca Retenção	PVC-U	1
5	Botão Aperto Vedante	PVC-U	1	12	Porca	PVC-U	1
6	Vedante	EPDM	1	13	Manipulo	ABS	1
7	Pistão	PVC-U	1				