

VANNES - PVC-C

MATÉRIAUX

Poignée: PP / PVC-U
Appui de la sphère: TEFLON
Joints: E.P.D.M. / VITON
Corps et reste des composants: PVC-C

NORMALISATION

Les vannes à coller respectent rigoureusement les normes ISO 15493.
Les vannes filetées respectent rigoureusement le norme ISO 7/1.

MONTAGE

Les vannes à coller: par collage, utiliser toujours des colles propres à cet effet.
Les vannes filetées: par vissage comme recommandé dans la norme ISO 7/1.

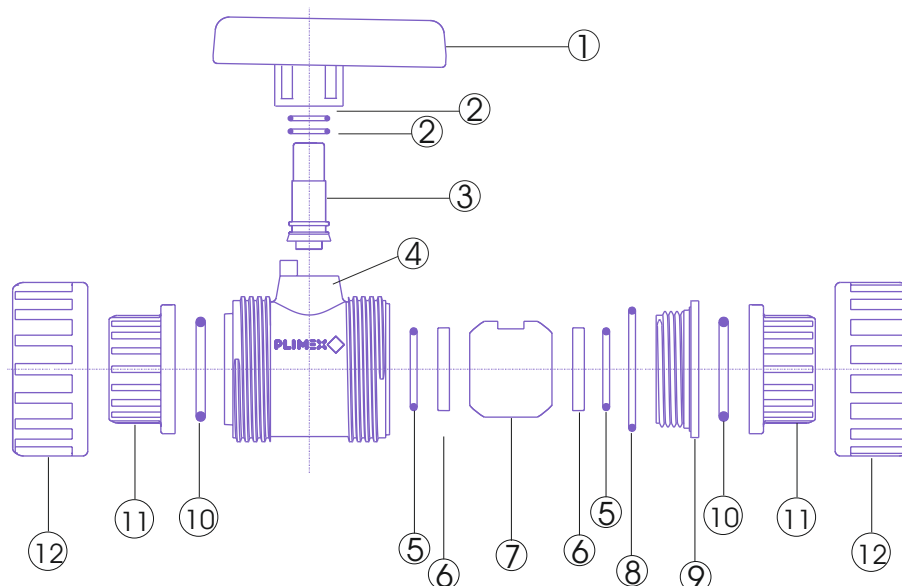
PRESSIION DE SERVICE

La pression de service à titre indicatif, est de 16 bar à 20°C (eau) ou 10 bar à 40°C (eau), pour les vannes à coller jusqu'à Æ 63 mm et de 10 bar à 20°C (eau) ou 6 bar à 40°C (eau) pour les vannes filetées et pour celles à coller de Æ 75, 90 et 110 mm.

LECTURE DES ABRÉVIATIONS

d - Diamètre nominal
G - Diamètre nominal du filetage
Quant - Quantité de pièces pour chaque caisse
Gr - Poids approximatif en grammes
A - Caisse 13.5 x 13.5 x 12
B - Caisse 29 x 23 x 16.5
C - Caisse 39 x 29 x 31

VANNES - PVC-C



N° REF.	COMPOSANT	MATÉRIEL	QUANT.	N° REF.	COMPOSANT	MATÉRIEL	QUANT.
1	poignée	pvc-u pp	1	7	bille	pvc-c	1
2	joint torique	epdm viton	2	8	joint torique	epdm viton	1
3	axe	pvc-c	1	9	bague filetée	pvc-c	1
4	corp	pvc-c	1	10	joint torique	epdm viton	2
5	joint torique	epdm viton	2	11	pièces folles	pvc-c	2
6	appui de la sphère	ptfe	2	12	ecrou	pvc-c	2